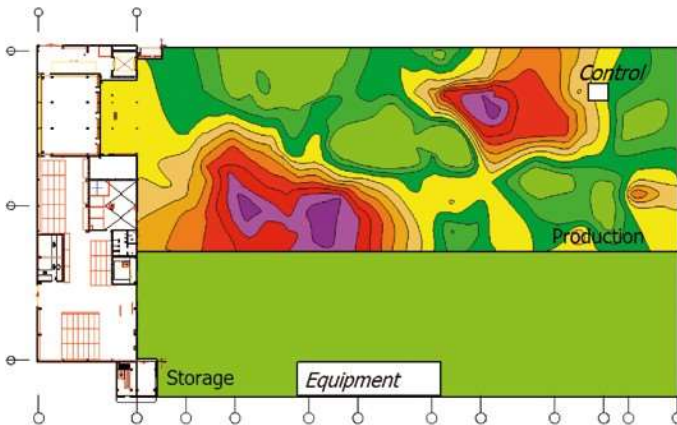




# NoiseAtWork

Software para mapeamento de níveis de ruído nos locais de trabalho com todos os tipos de resultados de medição.



## Principais características:

- Para engenheiros, arquitetos, técnicos e higienistas ocupacionais e industriais;
- Para ruído e outros indicadores de medição;
- NoiseAtWork (NAW) e MapAtWork (MAW) juntos sem adicionais;
- Mapas digitalizados obtidos apenas em poucos clicks, não há necessidade de CAD;
- Fácil de usar, adequado para sua finalidade e de baixo custo com retorno financeiro com a gestão dos agentes;
- Interface intuitiva, fácil de ser aprendido em minutos. Indispensável para as comprovações ambientais.

### Opcionais

- Calculadora de dose de ruído baseado em LEX, TWA e (Lavg) com análise com e sem EPI e controle coletivo EPC por tempo de exposição. Cálculos de exposição diária e semanal.
- Predição de ruído baseado em Sabine e VDI 2720.

dGm<sup>R</sup>

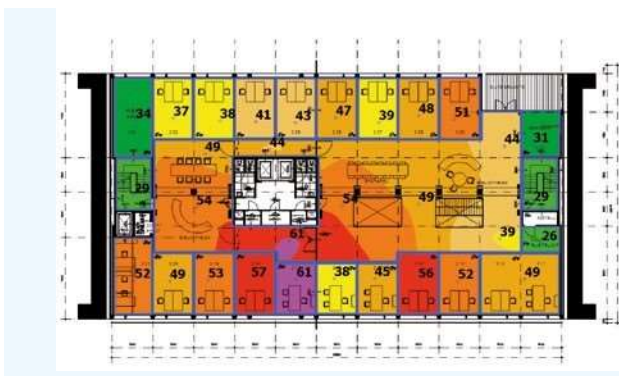
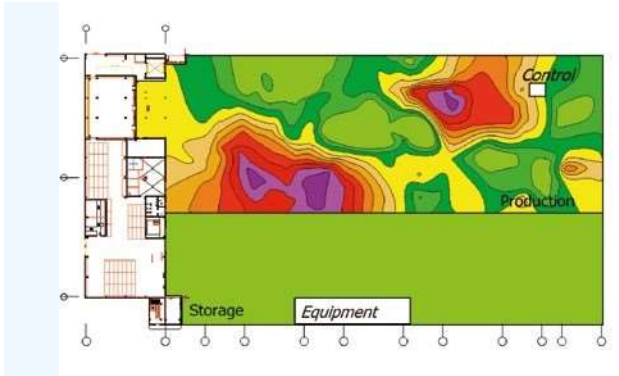
3R Brasil  
Tecnologia Ambiental



# NoiseAtWork



Um programa, uma ferramenta para criação de mapas digitalizados para ruído e outros contaminantes do ar ou dados de pesquisa para avaliação de riscos ambientais e do conforto humano em locais de trabalho, como escritórios e fábricas. Funções opcionais para cálculos baseados no LEX e TWA, normalizadas conforme os parâmetros do país com a possibilidade de predição de ruído baseado em Sabine e VDI 2720, permitindo a introdução de fontes sonoras /equipamentos e barreiras.

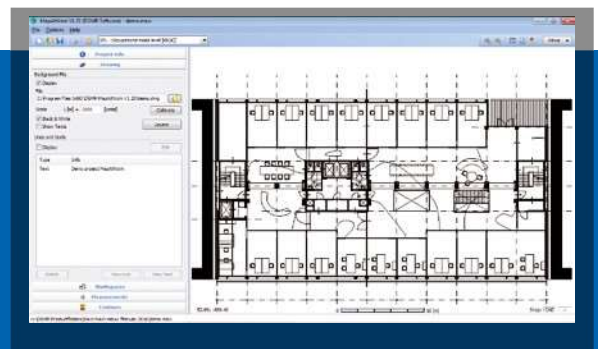


NoiseAtWork é um software fácil de usar para mapeamento de ruído e outros tipos de resultados de medição. O software suporta até 10 indicadores diferentes para cada dado espaços ou ambiente. O NoiseAtWork inclui vários indicadores de grandezas metrológicas.

As grandezas pré definidas são: ruído ocupacional em dB(A), concentração de CO<sub>2</sub> e em ppm, concentração de PM2.5 em µg/m<sup>3</sup>, temperatura em °C, nível de iluminação em lux e fator de luz solar em %. Outros indicadores podem ser adicionados pelo usuário. A partir de 2017 dois em um Naw+Maw.



Passo 1 Marque o local das medidas no mapa de papel (ou use um mapa escaneado no computador com o NoiseAtWork Companion).



Passo 2 Iniciar o software, criar um novo projeto e abrir seu mapa escaneado ou desenho CAD.

Opções:	Configurações do NoiseAtWork			
	Tipo A	Tipo B	Tipo C	Tipo D
Mapeamento dos níveis de ruído em dB(A) e qualquer outro indicador de medição de SST e Engenharia com contornos interpolados	✓	✓	✓	✓
Cálculo da dose de ruído baseado no LEX e TWA		✓		✓
Predição do ruído baseado em Sabine e VDI 2720			✓	✓

O **NoiseAtWork** (NAW) é um software incrível, eficiente e muito fácil de usar para análise visual dos resultados de medição, um verdadeiro mapa de riscos ambientais modernos e de condições de conforto. Indispensável para a visualização rápida como reporta dos resultados das medições ambientais. As principais vantagens são: rapidez, custo benefício, facilidade e eficácia das análises ocupacionais e ambientais. O Tipo B e D ainda podem ser aplicados como EPC para o agente ruído ocupacional.

**Eficácia**

Esse software foi desenvolvido para cumprir as tarefas exatas que você precisa.

**Facilidade**

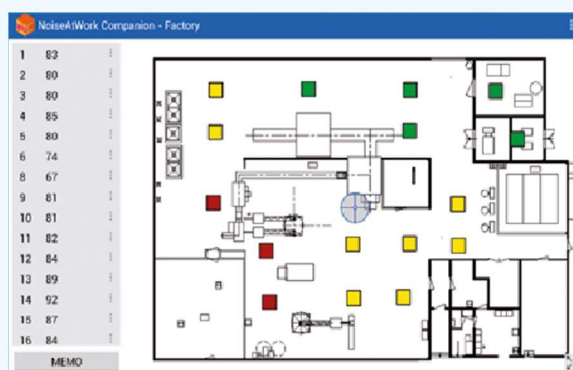
Extremamente fácil de ser usado e interativo. O software pode ser aprendido em minutos. Após ver os vídeos explicativos das instruções o trabalho com ele já pode ser iniciado!

**Custo benefício**

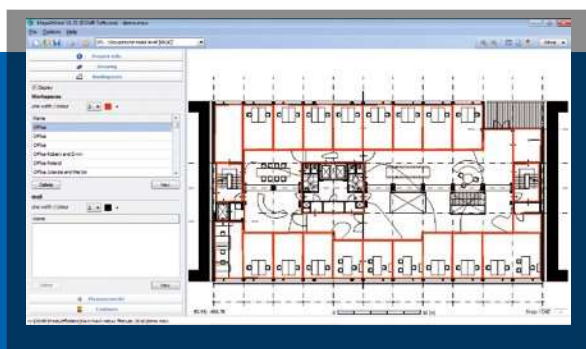
O software reduz significativamente o tempo que você normalmente gasta fazendo os mapas de medição, as análises de riscos, as medidas de controle coletivas e individuais, atendendo as novas tendências da área de SSTMA e Sustentabilidade.

**“NoiseAtWork Companion app” grátis**

O NoiseAtWork Companion é um app android é **grátis** e usado para digitalizar locais de medição em estações de trabalho num mapa digital com celular, tablets etc. Para cada local um valor de medição pode ser adicionado. Os valores podem ser indicadores de valor em dB(A) mas podem também ser qualquer outro tipo de indicador, como temperatura, CO2, iluminação, umidade e poeira dentre outros agente químicos. Os locais digitalizados e os valores podem ser importados diretamente do NoiseAtWork PC software. Através do uso do NoiseAtWork Companion não há necessidade do uso de mapa tradicional em papel e clipboard.



**NoiseAtWork Companion “with color coded contour classes”.**



**Passo 3 Desenhe as estações de trabalho nos espaços internos.**

**Passo 4 Clique nos locais de medição e entre com os resultados (ou importe do NoiseAtWork Companion ou do excel). Os contornos serão automaticamente mostrados.**



## Especificações

### Estações de trabalho e licenças

As licenças estão disponíveis para uso individual em uma estação de trabalho ou para uso em rede. As licenças podem ser adquiridas como licenças vitalícias ou como licenças de um ano (estas mais recomendado para acompanhar as atualizações de até 3 anos).

### Atualizações e suporte gratuitos

O suporte para a versão mais atual é grátis. As atualizações, por exemplo, da versão 1.1 a 1.x são grátis. As atualizações, por exemplo, da versão 1.x para 2.x em diante são oferecidas separadamente.

### Entrada de dados

Imagens em formatos BMP/JPG assim como desenhos em CAD em formato DXF/DWG podem ser usadas diretamente como mapa de apoio. As medições são inseridas ao clicar no mapa ou através da importação do app NoiseAtWork Companion. As medições podem ser inseridas através do copy/paste do Excel ou manualmente.

### Relatório

O relatório estará disponível para impressão ou através de arquivos de PDF com conteúdo do projeto selecionável, com possibilidade de cópia para área de transferência, salvar em arquivos com alta resolução JPG/BMP e salvar como SHP ou DXF file, com transferência das curvas em cores para o CAD.

Em modo não licenciado o software roda como Project Viewer grátis, permitindo visualizar por outros e compartilhar os arquivos de programa produzidos por usuário licenciado. Nesse modo Viewer o projeto apenas não pode ser editado ou impresso. Com as licenças ativadas e desativadas passa-se de uma máquina para outra, permitindo a utilização em outros locais uma de cada vez.

### Requerimentos do sistema

Windows Vista, Windows 7, 8 ou 10. O NoiseAtWork está disponível em diferentes idiomas.

## Nosso software é usado por consultores, indústrias, autoridades e universidades

### About DGMR Software

DGMR Software é uma divisão do DGMR Consulting Engineers que atua em alta tecnologia de software sustentabilidade, segurança e saúde. A DGMR Consulting Engineers foi estabelecida em 1980, localizada na Holanda e possui 160 funcionários divididos em 9 divisões.

### DGMR Software

Casuariestraat 5  
NL-2511 VB Den Haag  
The Netherlands  
t +31 88 3467 500  
e info@dgmrsoftware.com  
i www.dgmrsoftware.com

[www.3RBrasil.com](http://www.3RBrasil.com) /  
[www.3RHsec.com](http://www.3RHsec.com)

Estamos desenvolvendo, distribuindo e dando suporte ao software baseado no estado da técnica e no domínio do conhecimento de DGMR. Nosso software apresentação cálculos normalizados sendo uma referência com excelente reputação tanto nacional quanto internacional.

### Quer saber mais?

Para mais informações e mais app(s) mhsec:

### Contato:

3R Brasil Tecnologia Ambiental - QSMA  
Av. Rio Branco, 156, Sala 2323  
+55 21 99999-6852  
+55 21 3549-4863

[www.iseqbusiness@gmail.com](mailto:www.iseqbusiness@gmail.com)  
[rogregazzi@zoho.com](mailto:rogregazzi@zoho.com)

### Site:

<http://3rbrasiltecnologiaambiental.zohosites.com/>

